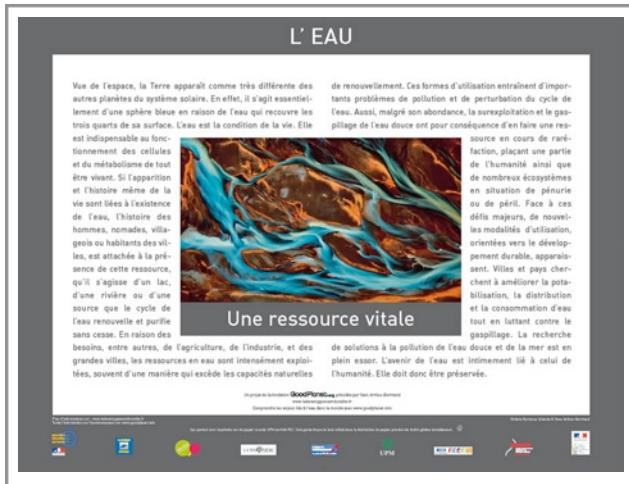


UN GRAND CONFORT : L'EAU

D'après le photographe : Yann Arthus Bertrand

Fiche 1

L'eau



Pourquoi appelle-t-on la Terre la planète bleue ?

Quel est le pourcentage d'eau présente sur Terre ?

Pourquoi dit-on que les ressources en eau sont intensément exploitées ?

L'eau douce est une ressource qui se raréfie : comment pourrait-on l'éviter ?

Le cycle de l'eau



Combien y a-t-il de millions de km³ d'eau sur notre planète ?

Quelle est le pourcentage d'eau salée, donc impropre à la consommation ?

L'eau est présente sous trois formes sur notre planète, lesquelles ?

UN GRAND CONFORT : L'EAU

D'après le photographe : Yann Arthus Bertrand

Fiche 2

La mer au centre du cycle de l'eau



Combien de tonnes de produits chimiques la mer charrie t'elle par an ?

Cela s'explique comment ?

Quelles en sont les conséquences ?

L'eau au coeur de la vie



Quand sont apparues les premières formes de vie sur la Terre ? Sous quelle forme ?

Quel est le pourcentage d'eau dans un corps humain ?

Combien l'humain doit-il absorber de litre d'eau par jour ?

Pourquoi ?

UN GRAND CONFORT : L'EAU

D'après le photographe : Yann Arthus Bertrand

Fiche 3

Les zones humides : mi-terre mi-eau



Donnez la définition de « zone humide » ?

Pour quelles raisons tente-t-on aujourd'hui de les protéger ?

Depuis quand ?

L'aridité ou quand l'eau est le facteur limitant



Peut-on vivre dans un milieu aride ?

Comment ?

UN GRAND CONFORT : L'EAU

D'après le photographe : Yann Arthus Bertrand

Fiche 4

L'accès à l'eau, révélateur des inégalités sociales



Combien utilise t'on en moyenne d'eau par jour et par personne ?

L'homme utilise l'eau de diverses façons, lesquelles ?

Combien faudrait-il d'eau par jour et par humain pour répondre à ses besoins ?

Combien un Français consomme t-il d'eau en moyenne par jour ? et un Somalien ?

L'eau des les pays en développement



Combien de personnes dans le monde n'ont pas accès à l'eau potable ?

Décrivez les difficultés d'accès à l'eau pour les femmes de l'Afrique sahélienne.

UN GRAND CONFORT : L'EAU

D'après le photographe : Yann Arthus Bertrand

Fiche 5

L'eau, vecteur de pathologies



Pourquoi l'eau est-elle la première cause de mortalité dans le monde ?

La pollution des cours d'eau et des nappes



Quel est le pourcentage d'eau douce polluée en France ?

Quelles sont les causes de la pollution des cours d'eau en France ?

Quelles en sont les conséquences ?

UN GRAND CONFORT : L'EAU

D'après le photographe : Yann Arthus Bertrand



L'eau indispensable à l'agriculture



Citez un problème causé par l'augmentation de l'utilisation de l'eau.

Quelles techniques permettent d'économiser l'eau ?

Des fleuves à tout faire



Pourquoi les hommes sont-ils depuis toujours établis le long des vallées fluviales ?

Combien y a-t-il de barrages dans le monde actuellement ?

Quelle est leur fonction ? Citez en un.

UN GRAND CONFORT : L'EAU

D'après le photographe : Yann Arthus Bertrand

Fiche 7

L'eau dans la vie quotidienne des citadins



Combien faut-il d'eau pour produire une paire de chaussures ?

Cela vous paraît surprenant ?

Le cycle dans la culture



A quoi est associée l'eau en Inde ?

Pourquoi ?

UN GRAND CONFORT : L'EAU

D'après le photographe : Yann Arthus Bertrand



Changement climatiques et cycle de l'eau



Quelle est la conséquence principale du réchauffement de la planète ?

Pourquoi faut-il lutter contre celui-ci ?

La fonction des glaciers



Quelles sont les conséquences de la fonte des glaciers ?

A quoi est-elle due ?

UN GRAND CONFORT : L'EAU

D'après le photographe : Yann Arthus Bertrand

Fiche 9

Le nécessaire partage de l'eau



Citez des pays qui sont en conflit pour l'eau.

Quelles solutions pourrait-on apporter pour régler ce problème ?