

Utilisation de

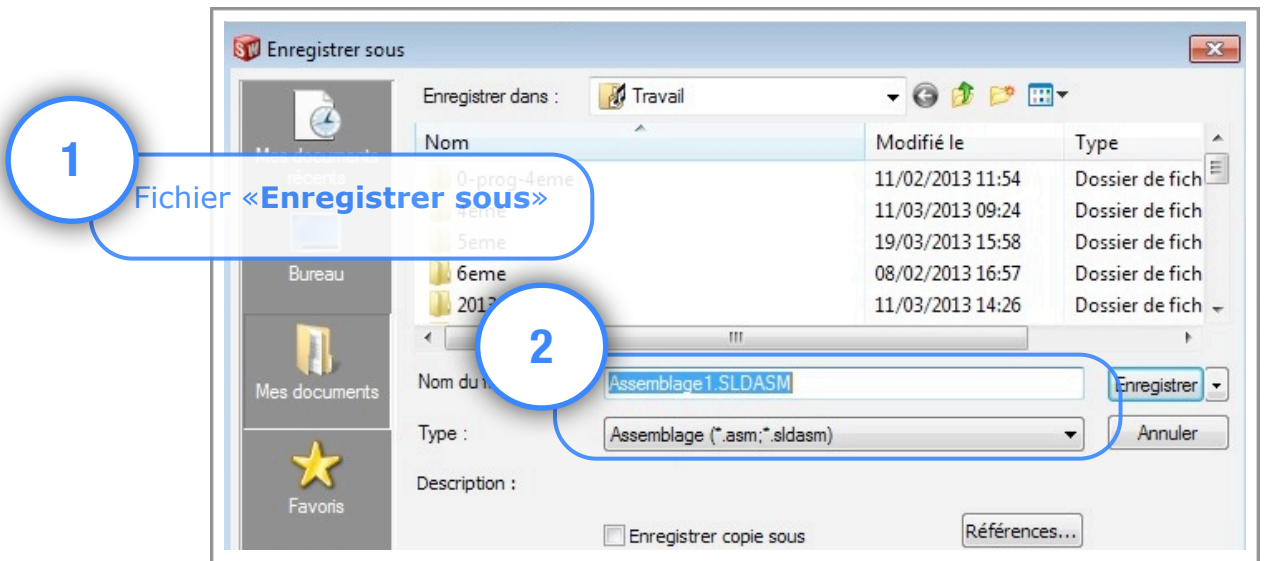
SOLIDWORKS

MODELEUR VOLUMIQUE

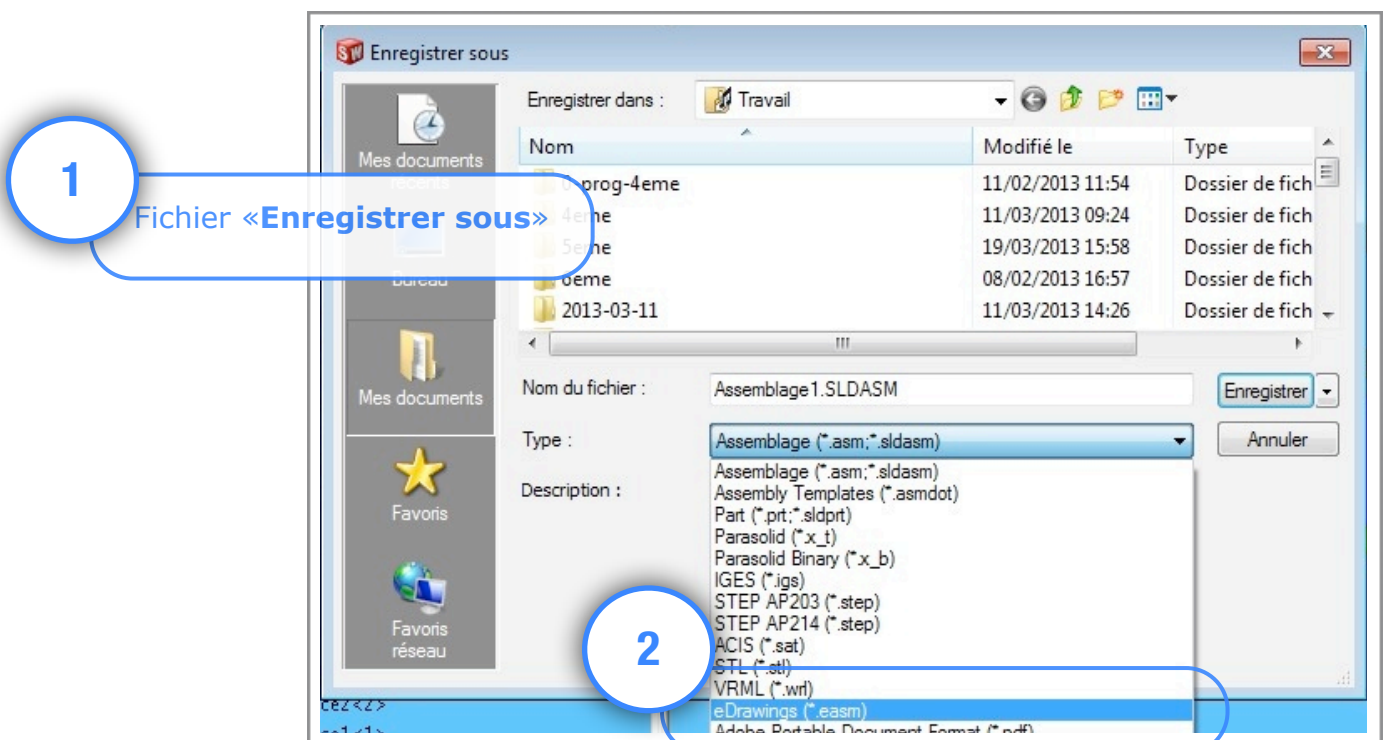
Exportation



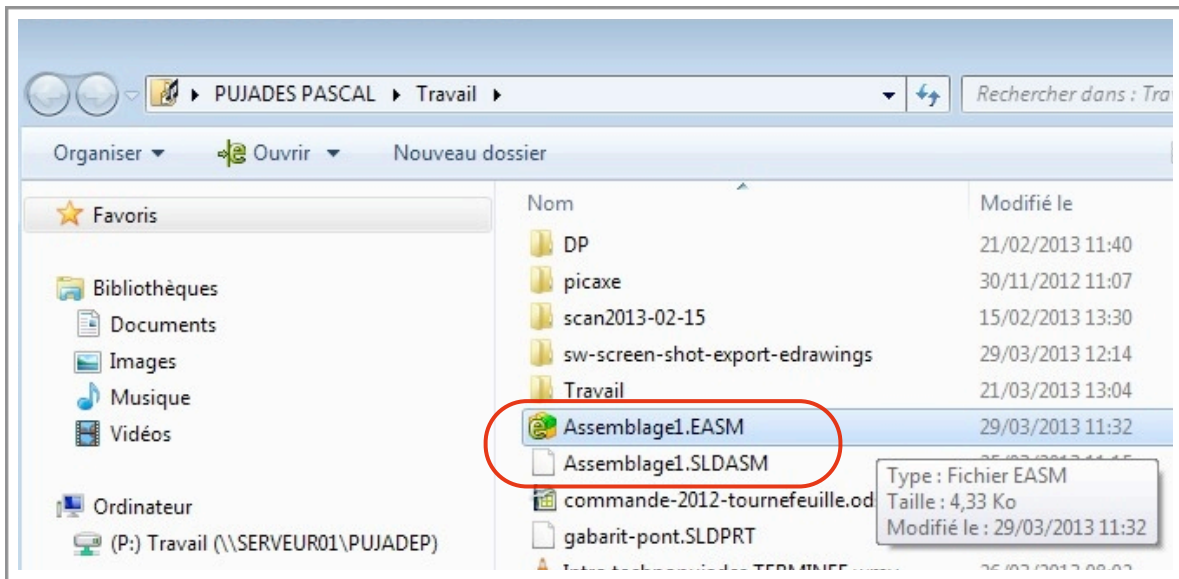
1ÈRE ÉTAPE : ENREGISTREMENT AU FORMAT SOLIDWORKS



2ÈME ÉTAPE : ENREGISTREMENT AU FORMAT EDRAWINGS



3 ÈME ÉTAPE : VÉRIFICATION



**Attention, il est impératif d'avoir les 2 fichiers.
Car le fichier .EASM (Edrawings) est SEULEMENT un fichier de lecture, il
ne pourra pas être modifié.
C'est pour cela, qu'il est important de garder le fichier .SLDASM
(assemblage solidworks) !**

4 ÈME ÉTAPE : LECTURE DANS EDRAWINGS

1

Télécharger Edrawings
depuis le site officiel.
Puis l'installer

