

# réf. CABLE- USBPICAXE

La plupart des ordinateurs disposent d'un connecteur série 9 points auquel on peut connecter le câble de programmation Réf. CABLE-FP.

Cependant, certains ordinateurs ne disposent pas de ce connecteur et il est alors nécessaire d'utiliser le port USB de l'ordinateur.

Le câble de programmation USB Réf. CABLE-USBPICAXE permet de procéder au chargement des programmes issus du logiciel Programming Editor en utilisant un port USB de votre ordinateur.

### Compatibilité :

Windows 98SE, ME, 2000, 2003, XP, Vista ( ! Windows 95 ne prend pas en charge les périphériques USB).

Port USB 1.1 ou supérieur.

Le logiciel Programming Editor est prévu pour fonctionner exclusivement avec le câble de programmation réf. CABLE-USBPICAXE qui utilise le chipset de la marque Prolific.

Cependant, toutes les autres marques d'adaptateurs USB devraient fonctionner dès lors que le bon driver compatible de la version de Windows est installé.

### Matériel nécessaire :

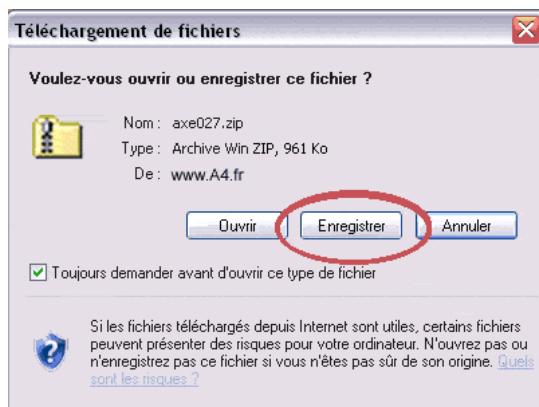
Pour mettre en œuvre l'interface USB vous devez disposer des éléments suivants :

Câble de programmation USB réf. CABLE-USBPICAXE

Les drivers appropriés téléchargés sur notre site Internet <http://www.a4.fr> .

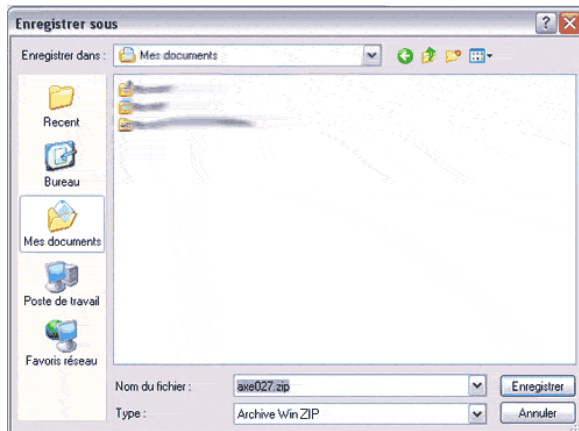
### Procédure d'installation de l'adaptateur USB :

**1** – Télécharger les drivers (choisissez ceux correspondant à votre système d'exploitation).



## réf. CABLE- USBPICAXE

**2** – Enregistrer le fichier dans le dossier « Mes documents »

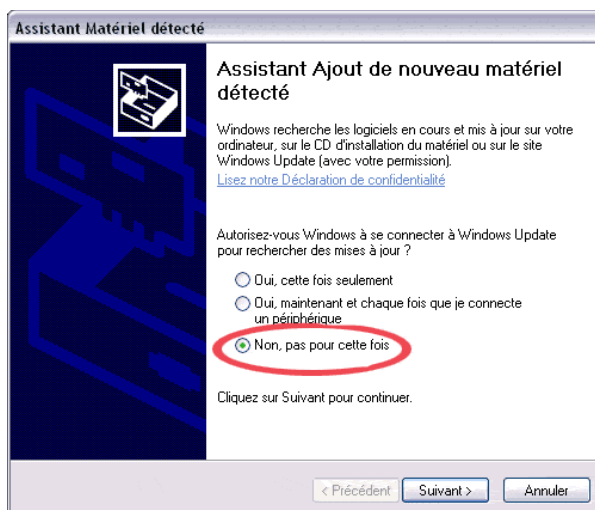


**3** – Décompresser les drivers dans le dossier « Mes documents »

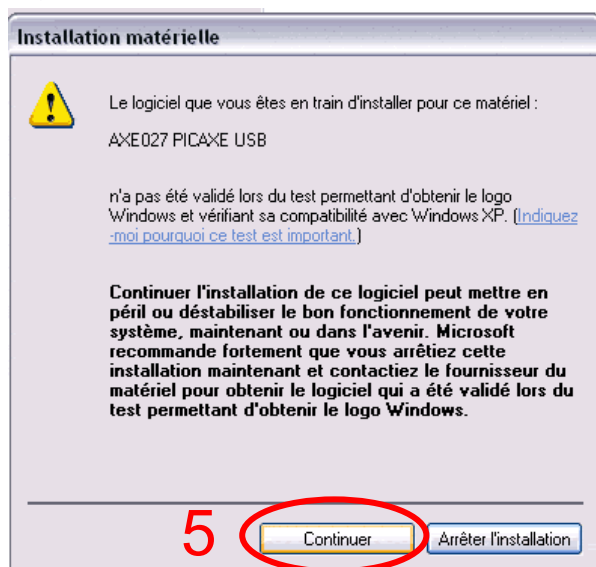
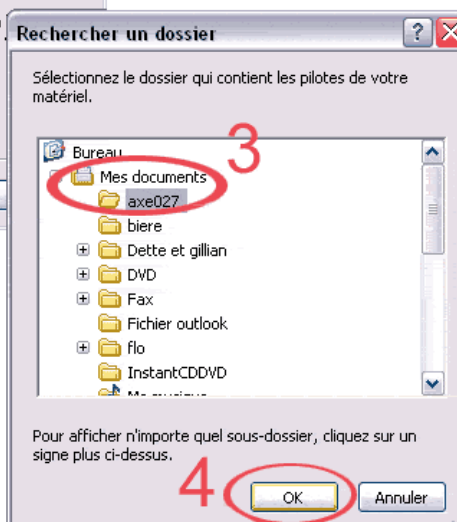
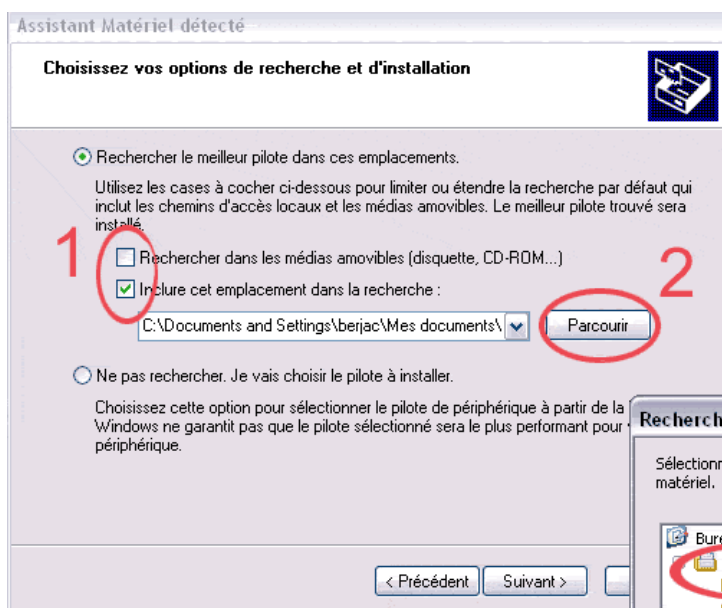
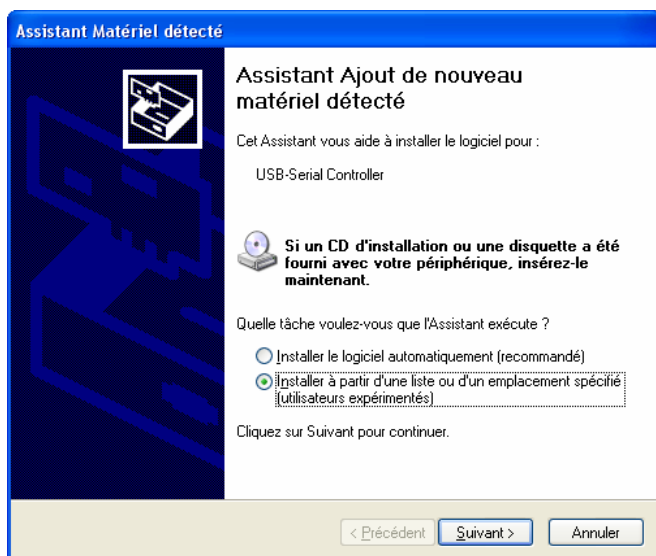


**4** – Connecter le câble USB Réf. CABLE-USBPICAXE au port USB de l'ordinateur.

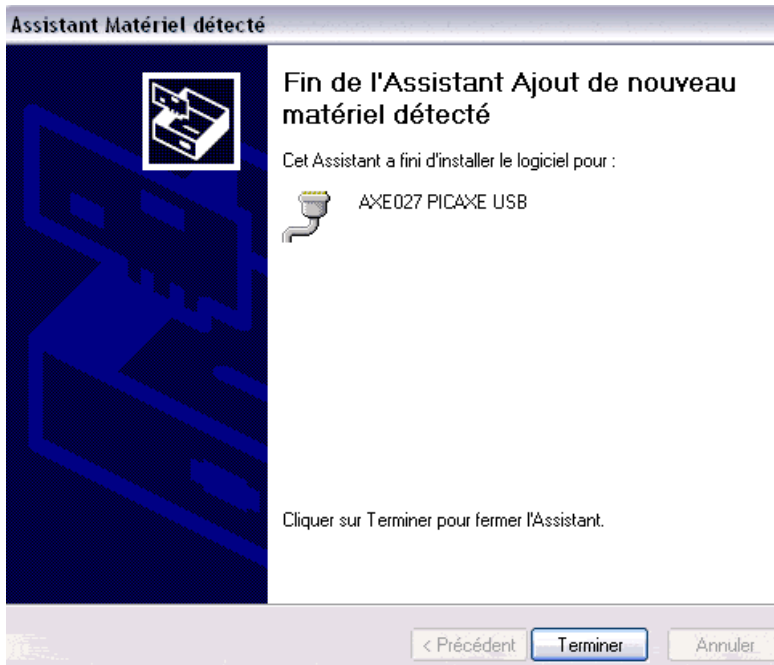
**5** – L'ordinateur doit détecter la présence d'un nouveau matériel et propose l'installation des drivers appropriés :



## réf. CABLE- USBPICAXE

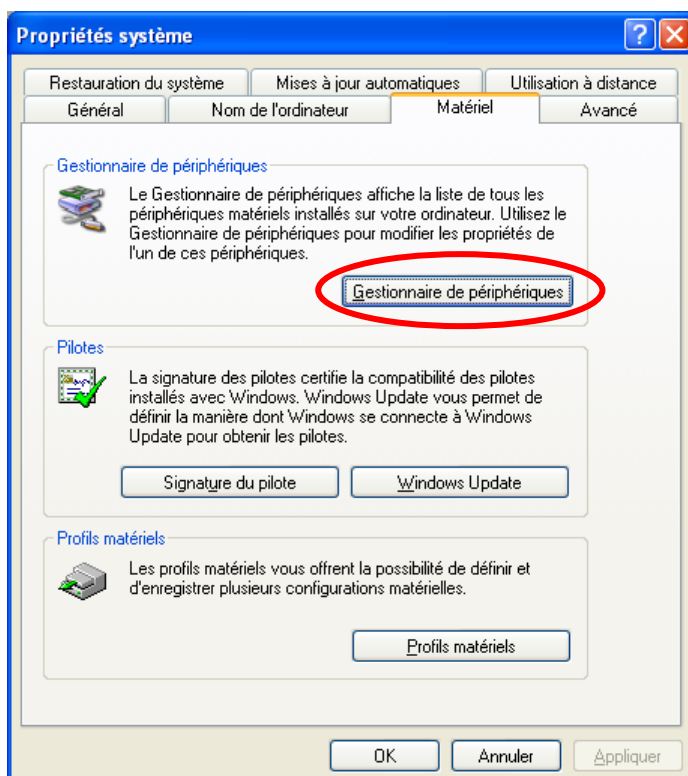


## réf. CABLE- USBPICAXE



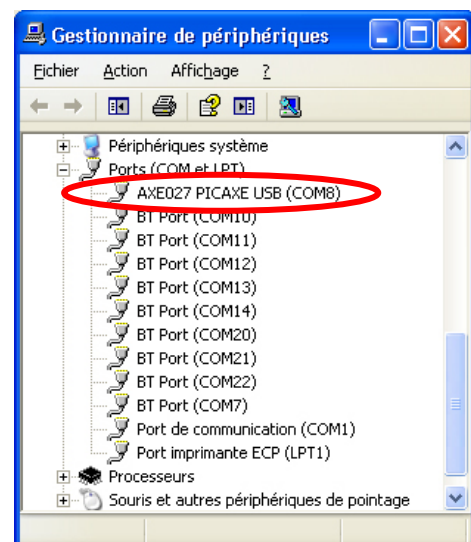
**6** – Lorsque l’installation est terminée, vous pouvez vérifier et éventuellement modifier le nom du port COM affecté au port USB.

Pour cela vous devez aller dans le panneau de configuration ouvrir la fenêtre « Système » et sélectionner le bouton « Gestionnaire de périphériques » de l’onglet « Matériel » :



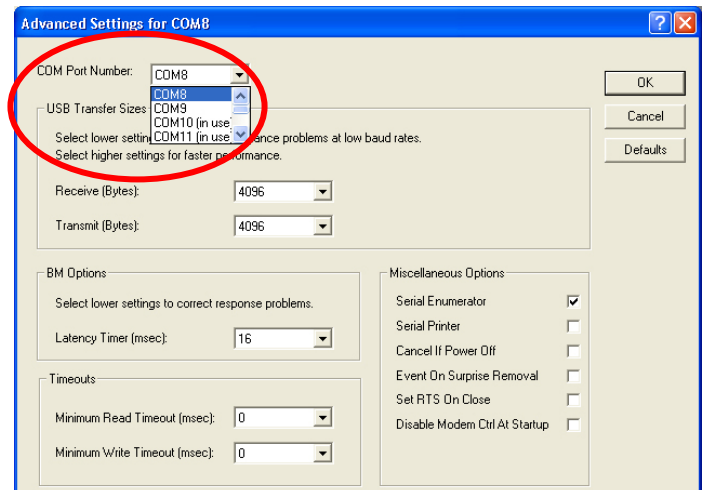
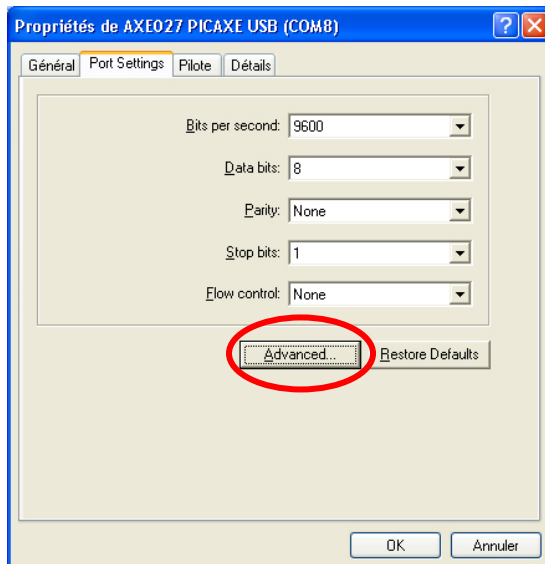
Vous visualisez alors l’affectation du port USB « AXE027 PICAXE USB » au port COM XX.

Vous pouvez modifier cette affectation en double cliquant sur « AXE027 PICAXE USB » puis en sélectionnant le bouton « Advanced »



# Mise en œuvre du câble de programmation pour port USB

## réf. CABLE- USBPICAXE



### 7 – Initialisation du logiciel Programming Editor :

Le logiciel Programming Editor doit être configuré pour dialoguer le port COM qui correspond à celui de l'installation de l'adaptateur USB.

Après le lancement du logiciel Programming Editor, sélectionnez l'onglet « Port Série » de la fenêtre « Options » qui est accessible à partir du menu principal « Affichage ». Sélectionnez alors le Port Série COM XX qui correspond à celui utilisé par l'adaptateur USB.

Note 1 : il peut être nécessaire de Rafraichir l'onglet Port Série pour dégriser le bouton radio correspondant au port utilisé par le câble.

Note 2 : il est possible d'afficher le numéro du port affecté au périphérique USB à l'aide du bouton « Configuration ».

